

应用指南

NanoClear®涂层是否覆盖模板开孔侧壁？

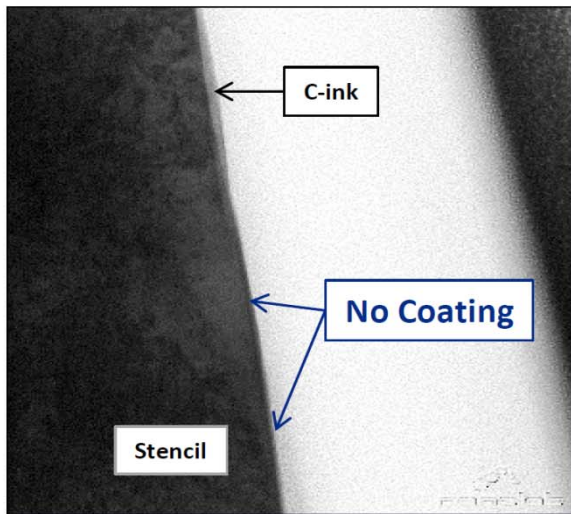
是的！

Nanoclear®覆盖与PCB接触的模板表面，而且覆盖模板开孔侧壁。
透射电子显微镜(TEM)分析不仅检测到纳米层，
还对其厚度进行了测量。

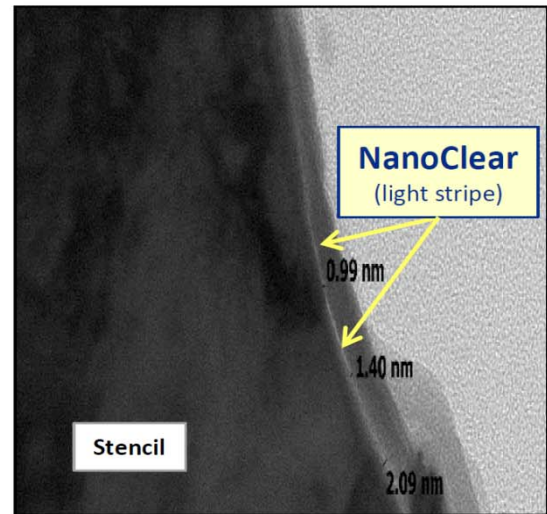
为了测定 **nanoclear** 确实覆盖了开孔侧壁，我们对涂覆前后的模板进行了取样。

用做测试的模板上先镀有一层铬（方便分辨纳米涂层和模板表面）。所有模板的最外层都是碳基油墨和铂镀层（样品制备过程中防止样品静电积累）。

下面是有涂层和无涂层侧壁的透射电镜TEM图像对比：



未经纳米涂覆的模板
开孔侧壁
无明显涂层



使用纳米涂覆的模板开孔侧壁
有可见的NanoClear涂层
测量厚度为0.99 至 4.76纳米

透射电镜TEM分析测定模板开孔侧壁被 **nanoclear** 覆盖
厚度在1至5纳米之间——真实的“纳米”涂覆！