

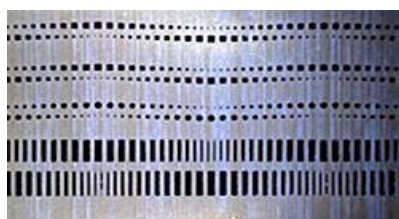
应用指南

如何进一步优化锡膏印刷工艺？

只需以下两个步骤：

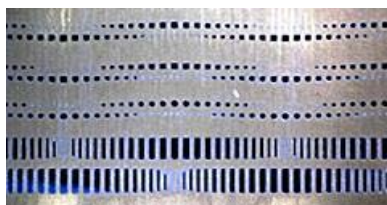
nanoclear
+ 使用专用清洁溶剂进行模板底部擦拭
= 最佳锡膏印刷工艺

使用NanoClear涂层的模板



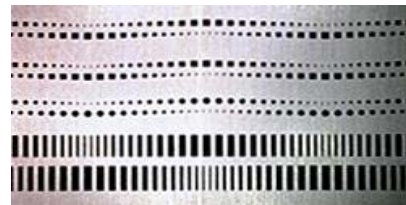
干擦拭

- 清晰的开孔
- 模板表面有助焊剂印记



使用IPA擦拭

- 阻塞的开孔
- 模板表面有助焊剂污染印记



使用专用溶剂擦拭

- 清晰开孔
- 模板表面无助焊剂

上图工艺对比中常用的是常用无铅锡膏，模板使用NanoClear纳米涂层。

助焊剂添加了轻微UV示踪剂，方便视觉辨认。

如何检查确认锡膏与底部擦拭用溶剂的兼容性

通常，开孔堵塞是由底部擦拭使用的溶剂与锡膏成分不兼容。
含IPA酒精或其它类型酒精的溶剂会与锡膏发生反应并产生凝结。

将焊膏挤到含溶剂的
玻璃烧杯或样品
罐中。



无铅锡膏助焊剂化学
成分复杂，可能不能
完全溶于IPA。

感谢Kyzen公司提供锡膏溶解性图片